

# CALENDARIO RACCOLTA

del porta a porta

	Lun.	Mar.	Mer.	Gio.	Ven.	Sab.
<b>CARTA E CARTONE</b>	✓					
<b>PLASTICA</b>			✓			
<b>ORGANICO</b>		✓		✓		✓
<b>VETRO E METALLO</b>	Il Venerdì a settimane alterne					✓
<b>INDIFFERENZIABILE</b>	Il Venerdì a settimane alterne					✓
<b>PANNOLINI</b> <small>SU RICHIESTA</small>	✓	✓	✓	✓	✓	✓

## SCARICA L'APP JUNKER PER RIMANERE AGGIORNATO

I rifiuti vanno esposti esclusivamente davanti la propria abitazione nei giorni indicati nel calendario, dopo le ore 20:00 ed entro le 06:00 del giorno stesso di raccolta.

## CENTRO COMUNALE DI RACCOLTA

Via Archimede, 5 - 90044 Carini (PA) | Cell. 327 57 30 720

## FARMACI SCADUTI E PILE ESAUSTE

Negli appositi contenitori presso il centro comunale di raccolta o i rivenditori.

## INGOMBRANTI e RAEE

**COSA:** Mobili, divani, televisori, cellulari, tablet, computer, monitor, materassi, cucine, lavatrici, lavastoviglie, legno e materiale analogo provenienti dalle utenze domestiche.  
**COME:** A domicilio su prenotazione o direttamente presso il centro comunale di raccolta.

## SFALCI DI POTATURA

Negli appositi contenitori presso il centro comunale di raccolta.

## VESTITI

Negli appositi contenitori presso il centro comunale di raccolta.

**ORARI DI APERTURA CENTRO COMUNALE DI RACCOLTA**  
dal lunedì al sabato dalle ore 07:00 alle ore 15:30

RIFIUTI INDIFFERENZIABILI

## RIFIUTO SECCO RESIDUALE, NON È INDIFFERENZIATO !!!



Usa esclusivamente sacchetti trasparenti: **DI SACCHI NERI**

**È severamente vietato l'uso di sacchi neri!!!**

**COSA METTERE:** solo rifiuti che non è possibile differenziare con le altre tipologie di raccolta differenziata. Ad esempio: Interno di Penne a sfera e pennarelli, Carta sporca, oleata o plastificata, Spazzolini, CD, DVD, VHS, Sacchetti per aspirapolvere, Rasoio, lamette da barba, Gomme da masticare, Cosmetici, Mozziconi di sigarette e cenere, Nastro adesivo, Scontrini fiscali, cocci di ceramica, altro non differenziabile altrimenti.

**COSA NON METTERE:** vestiti, materiale esplosivo, rifiuti edili, amianto, guaine bituminose, vernici, materiali ferrosi, farmaci scaduti, ingombranti, rifiuti elettrici, lampadine, neon, rifiuti speciali e pericolosi.



Download on the App Store



Get it on Google play



**Non hai le idee chiare? L'APP JUNKER TI AIUTA: SCARICALA.** Per evitare errori apri l'app, inquadra con la fotocamera il codice a barre degli imballaggi e ricevi le indicazioni per separare correttamente i rifiuti.

## Il cambiamento parte da TE

*"Ringrazio l'Amministrazione comunale di Carini per avere accolto concretamente il mio messaggio in occasione del periodo dedicato alla custodia del Creato. Ringrazio l'ufficio per la pastorale sociale e del lavoro della nostra diocesi per aver coltivato questa collaborazione. Ringrazio i parroci e le comunità parrocchiali che si impegneranno nel distribuire questi pieghevoli. Sono convinto che questa iniziativa aiuterà tutti noi a metterci in Ascolto del creato.*

*Lavorare insieme, fare rete. È questa la strada maestra per costruire un mondo migliore."*

+ Gualtiero  
Arcivescovo di Monreale



Comune di Carini



# RIPARTIAMO DA NOI

## Facciamo la Differenziata



**"Carini è tua, tienila pulita!  
Non buttare sacchi per strada!!!"**

Scarica sul tuo cellulare l'app



www.differenziare.junkerapp.it/carini



Download on the App Store



Get it on Google play

327 57 30 720

## PERCHÉ FARE LA RACCOLTA DIFFERENZIATA È IMPORTANTE

La raccolta differenziata è l'unica alternativa al consumo delle materie prime del pianeta. Il recupero dei materiali tramite la raccolta differenziata contribuisce non solo ad un minore uso delle materie prime (plastica, vetro, metalli, carta), ma il loro riciclo salva la Terra e noi stessi.

## PERCHÉ IL PIANETA NE HA BISOGNO, PERCHÉ CARINI NE HA BISOGNO

Ogni giorno il pianeta ci mette a disposizione delle risorse limitate; quelle del 2022 le abbiamo finite. Oggi l'umanità utilizza l'equivalente di un pianeta e mezzo, ovvero il nostro pianeta ha bisogno di un anno e sei mesi per rigenerare tutto ciò che noi usiamo in un anno. Di questo passo, entro il 2030 avremo bisogno dell'equivalente di due pianeti per soddisfare la nostra fame di risorse e di materie prime. *Ogni qual volta tu non fai la raccolta differenziata da qualche parte si taglia un albero, si estrae del petrolio, si consuma tanta energia; ogni qual volta tu non fai la raccolta differenziata da qualche parte si crea una discarica.*

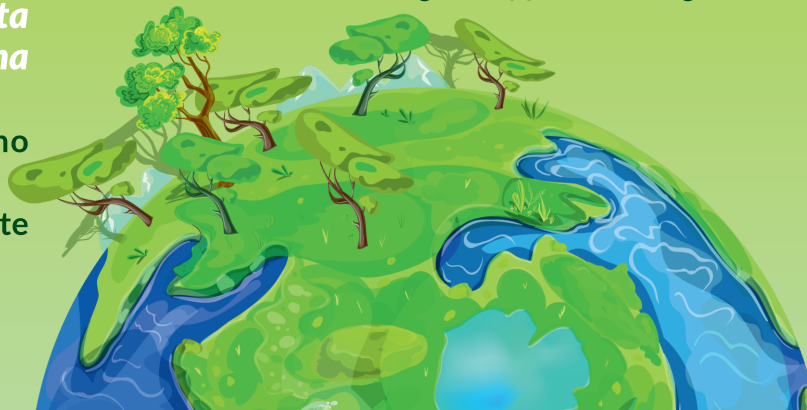
Il problema riguarda tutti. Ne risentono acqua, terra ed aria. Fare raccolta differenziata preserva il pianeta e la salute collettiva.

## COSA PUOI FARE TU PER AIUTARE IL TUO PIANETA MA ANCHE PER AIUTARE I TUOI FIGLI

Il primo obiettivo è quello di dividere molto bene il **Rifiuto Umido** da quello secco, e poi questo ultimo dividerlo separando **Plastica, Vetro, Carta e Cartone, Metalli**; alla fine ti rimarrà veramente pochissima immondizia da buttare; rimane solo il secco residuale non differenziabile. Separare il più possibile i rifiuti che produciamo è importantissimo, perché permette di limitare la crescita delle enormi discariche e permette di recuperare le materie prime.

Se ti stai ancora domandando perché fare la raccolta differenziata e i motivi fin qui elencati non ti hanno ancora persuaso, sappi che buttare immondizia tal quale, o peggio abbandonarla per strada, inquina il terreno e l'acqua, da dove noi prendiamo e raccogliamo il cibo che finisce nelle nostre tavole.

**Il Pianeta è tuo, ti è stato donato.  
Aiuta il Pianeta, aiuta i tuoi figli  
Fai la raccolta differenziata.**



## CARTA E CARTONE



Usa il contenitore **BLU** dotato di codice a barre. È vietato l'uso di sacchi di plastica.

**COSA METTERE:** Quaderni, libri, fogli di carta, volantini, giornali, riviste, scatole e contenitori di carta piegati, contenitori di tetrapak puliti, cartoni di latte e bevande puliti, rotoli.

**COSA NON METTERE:** Carta sporca o oleata, carta plastificata, carta da forno.

## IMBALLAGGI IN PLASTICA



Usa il contenitore **GIALLO** dotato di codice a barre.

**COSA METTERE:** bottiglie in plastica, flaconi di detersivi sciacquare, piatti e bicchieri sciacquati, vaschette di gelato, pellicola per alimenti, tubetti, vasetti, polistirolo in piccole quantità.

**COSA NON METTERE:** Plastica dura come sedie, tavolini, vasi in resina, giocattoli, appendiabiti (questi materiali vanno conferiti al C.C.R.)

## VETRO E METALLO



Usa il contenitore **VERDE** dotato di codice a barre.

**DIFFERENZIA VETRO E ALLUMINIO SEPARATAMENTE**

**COSA METTERE: VETRO:** Bottiglie, bicchieri e vasetti in vetro, tutti gli altri contenitori in vetro anche se rotti.

**METALLI LEGGERI:** Lattine, tubetti metallici, barattoli di metallo ricordandoti di sciacquarli, coperchi metallici, carta alluminio, bombolette spray.

**COSA NON METTERE:** Cristallo, schermi tv o monitor, lampadine, tubi al neon. Contenitori metallici impregnati di vernice, metalli pesanti.

## ORGANICO



Usa il contenitore **MARRONE** dotato di codice a barre.

**COSA METTERE:** Resti di alimenti, frutta, verdure, gusci d'uovo, tufo di caffè, bustine di tè e camomilla, fazzoletti e tovaglioli di carta sporchi, rifiuti biodegradabili, tappi di sughero, fiori e piante.

**COSA NON METTERE:** Rifiuti non organici, pannolini, oli o liquidi.

## PANNOLINI E ASSORBENTI



Usa un sacchetto di plastica o compostabile ben chiuso.

**COSA METTERE:** Pannolini sporchi, assorbenti donna, traverse assorbenti monouso per anziani (faldoni).

**COSA NON METTERE:** Nessun altro tipo di rifiuto.